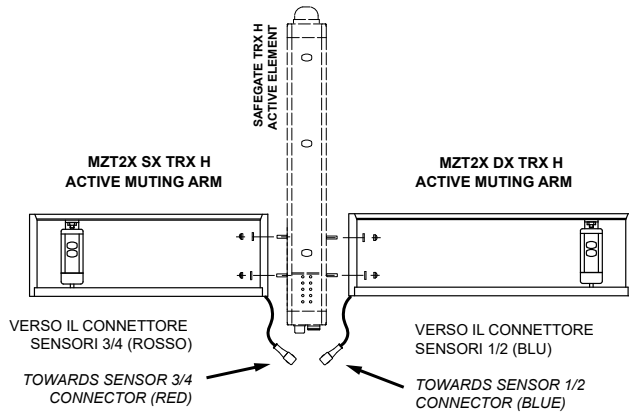


MONTAGGIO BRACCETTI "MZT2X TRX H" / "MZT2X TRX H" ARMS MOUNTING

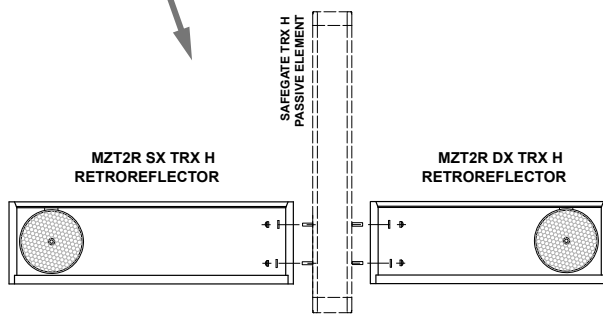
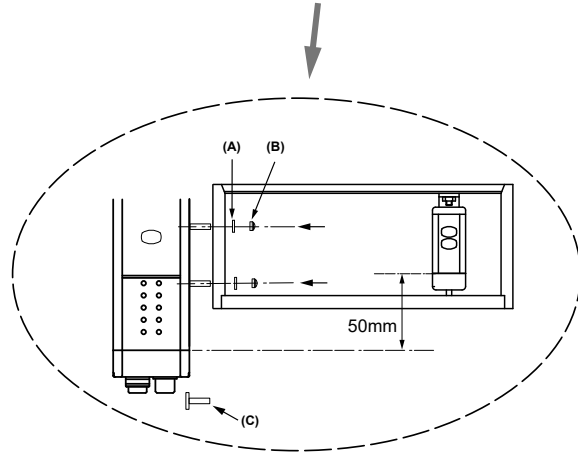


ESEGUIRE IL SERRAGGIO DEL BRACCETTO TRAMITE LE APPOSITE VITI, NELLA POSIZIONE INDICATA (PER LA CORRETTA POSIZIONE RISPETTARE LA QUOTA INDICATA NELLA FIGURA INDICATA)

TIGHTEN THE ARM USING THE APPROPRIATE SCREWS, AS INDICATED (FOR CORRECT POSITION COMPLY WITH THE DIMENSION SHOWN IN THE FIGURE BELOW)

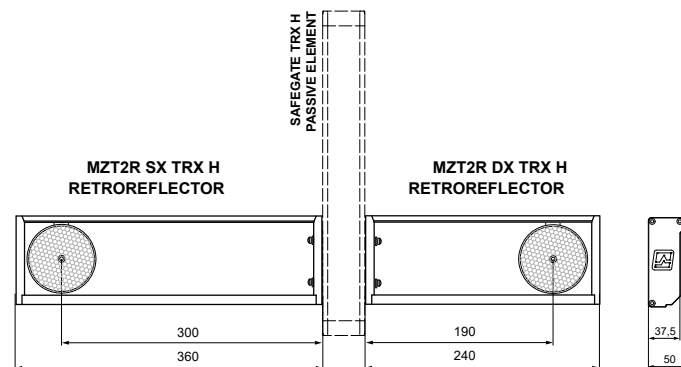
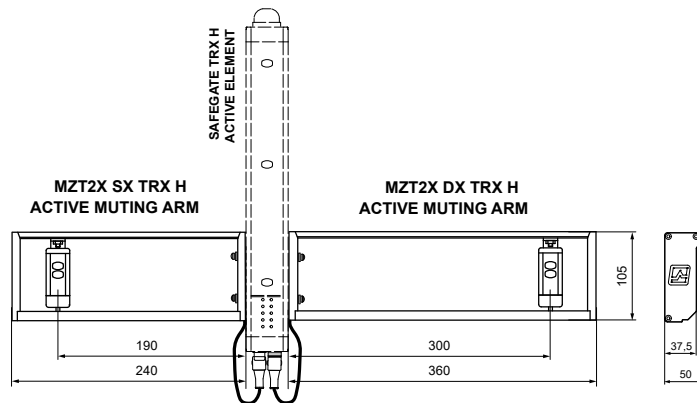
PER IL CORRETTO POSIZIONAMENTO DEI BRACCETTI DELL'ELEMENTO PASSIVO ALLINEARLI CON QUELLI DELL'ELEMENTO ATTIVO

FOR THE CORRECT POSITIONING OF THE PASSIVE ELEMENT MUTING ARMS ALIGN THEM WITH THE ACTIVE ELEMENT ONES



Legenda / Key

- (A) Rondella piana / Plain Washer
- (B) Dado cieco M5 / M5 cap nut
- (C) Inserto M5 x 20 / M5 x 20 insert



8541268 - rev.0 - 21/06/2019

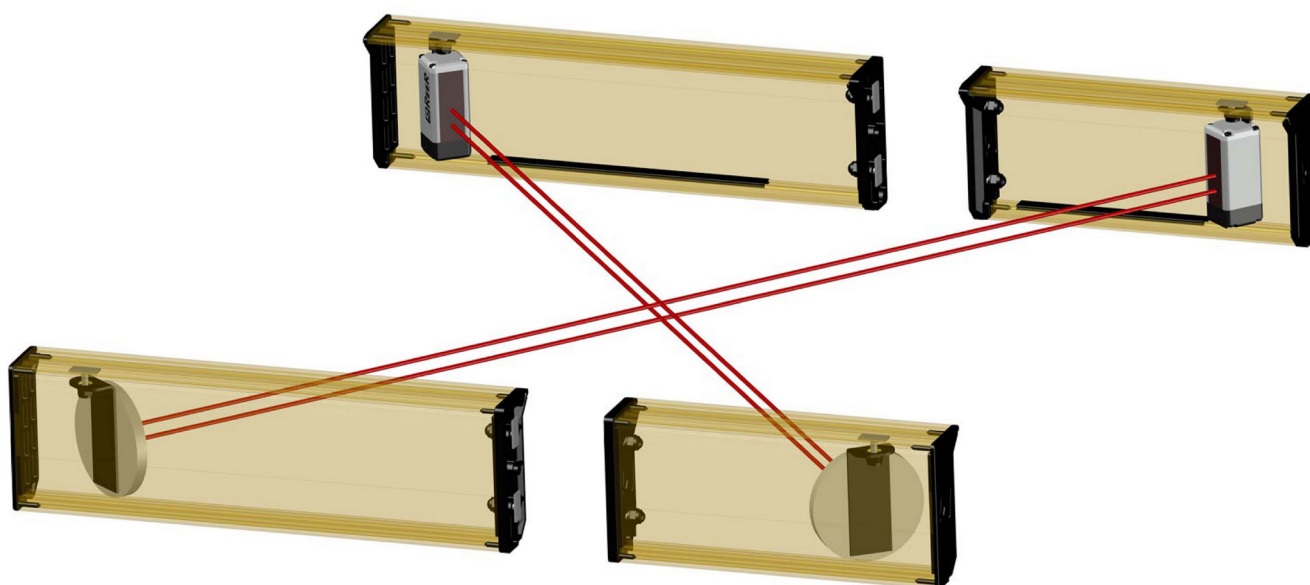
ALLINEAMENTO SENSORI / SENSORS ALIGNMENT

In funzione della distanza tra i braccetti, è necessario ruotare i sensori M TRX e i riflettori per allinearli:

- allentare il dado di bloccaggio della fotocellula/riflettore e ruotarli fino a raggiungere l'allineamento ottimale (tappo di segnalazione su M TRX di colore verde);
- chiudere il dado di fissaggio.

Depending on the distance between the arms, it is necessary to rotate M TRX sensors and the respective retroreflectors to align them:

- *loosen the locking nut of the photocell/reflector and rotate them until reaching the optimal alignment (green color signaling cap on M TRX);*
- *close the fastening nut.*



CARATTERISTICHE TECNICHE - TECHNICAL FEATURES

Portata utile / Working range	m	1...5
Uscite / Outputs		PNP - 100mA - @ 24VDC - Dark-on
Consumo max / Power consumption	W	0,2 (singolo M TRX / each M TRX)
Sensori optoelettronici integrati / Opto-electronic integrated sensors		2 sensori M TRX incrociati (logica-T) con riflettore alta portata 2 M TRX crossed sensors (T-logic) with high range retroreflector
Temperatura di funzionamento / Working temperature	°C	-30...55
Grado di protezione / IP rating		IP 65
Lunghezza / Length	mm	360 (lungo/long) - 240 (corto/short)
Sezione / Section (h x p) / (h x d)	mm	105 X 50

